

Vostro 3267/3268

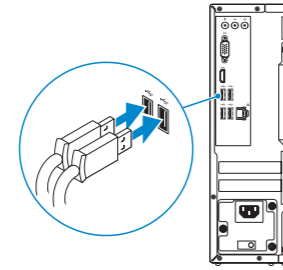
Quick Start Guide

Guide d'information rapide
Guia de iniciação rápida
Hızlı Başlangıç Kılavuzu
دليل البدء السريع



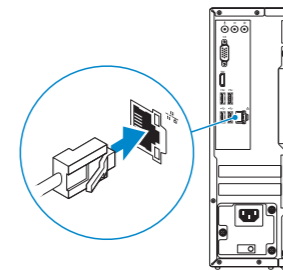
1 Connect the keyboard and mouse

Connecter le clavier et la souris
Ligar o teclado e o rato
Klavye ve farenin bağlanması
قم بتوصيل لوحة المفاتيح والماوس



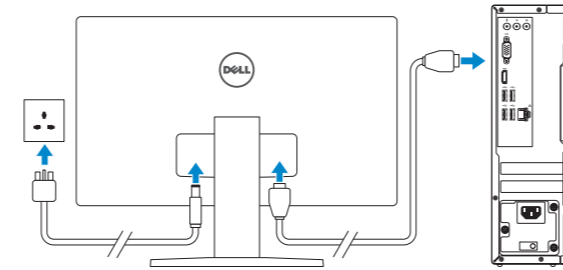
2 Connect the network cable — optional

Connecter le câble réseau (facultatif)
Ligar o cabo de rede — opcional
Ağ kablosunu takın — isteğe bağlı
قم بتوصيل كبل الشبكة - اختياري



3 Connect the display

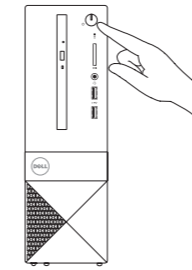
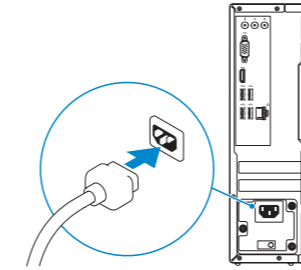
Connecter l'écran
Ligar o monitor
Ekranı bağlayın
توصيل الشاشة



- NOTE:** If you ordered your computer with a discrete graphics card, connect the display to the discrete graphics card.
- REMARQUE :** Si vous avez commandé votre ordinateur avec une carte graphique dédiée, connectez l'écran à celle-ci.
- NOTA:** Caso tenha encomendado o computador com uma placa gráfica separada, ligue o monitor à placa gráfica separada.
- NOT:** Bilgisayarınızı ayrı bir grafik kartıyla sipariş ettiyseniz, ekranı ayrı grafik kartınıza bağlayın.
ملاحظة: في حالة قيامك بشراء بطاقة رسومات منفصلة أثناء شراء الكمبيوتر، قم بتوصيل الشاشة ببطاقة الرسومات المنفصلة.

4 Connect the power cable and press the power button

Connecter le câble d'alimentation et appuyer sur le bouton d'alimentation
Ligar o cabo de alimentação e premir o botão de ligação
Güç kablosunu takip güç düğmesine basın
صل كبل التيار واضغط على زر التشغيل



5 Finish Windows 10 setup

Terminer l'installation de Windows 10 | Concluir a configuração do Windows 10
Windows 10 kurulumunu tamamlama | إنهاء إعداد Windows 10



Connect to your network

Se connecter au réseau
Estabeleça ligação à rede
Ağınıza bağlanın
التوصيل بالشبكة

- NOTE:** If you are connecting to a secured wireless network, enter the password for the wireless network access when prompted.
- REMARQUE :** Si vous vous connectez à un réseau sans fil sécurisé, saisissez le mot de passe d'accès au réseau sans fil lorsque vous y êtes invité.
- NOTA:** Se estiver a ligar a uma rede sem fios protegida, introduza a palavra passe de acesso à rede sem fios quando solicitado.
- NOT:** Güvenli bir kablolu ağa bağlanıyorsanız, sorulduğunda kablolu ağ erişimi parolasını girin.
ملاحظة: في حالة اتصالك بشبكة لاسلكية مضمّنة، أدخل كلمة المرور لوصول الشبكة اللاسلكية عند مطالبتك.



Sign in to your Microsoft account or create a local account

Se connecter à un compte Microsoft ou créer un compte local
Inicie sessão na sua conta Microsoft ou crie uma conta local
Microsoft hesabınıza oturum açın veya yerel bir hesap oluşturun
قم بتسجيل الدخول إلى حساب Microsoft أو قم بإنشاء حساب محلي

Product support and manuals

Assistance produit et manuels
Suporte e manuais do produto
Ürün desteği ve kılavuzlar
دعم المنتج والدلائل

Dell.com/support
Dell.com/support/manuals
Dell.com/support/windows

Contact Dell

Contacter Dell | Contactar a Dell
Dell'e başvurun | Dell ب الاتصال

Dell.com/contactdell

Regulatory and safety

Règlementations et sécurité | Regulamentos e segurança
Mevzuat ve güvenlik | ممارسات الأمان والممارسات التنظيمية

Dell.com/regulatory_compliance

Regulatory model

Modèle réglementaire | Modelo regulamentar
Yasal model numarası | الموديل التنظيمي

D13S

Regulatory type

Type réglementaire | Tipo regulamentar
Yasal tür | النوع التنظيمي

D13S002

Computer model

Modèle de l'ordinateur | Modelo do computador
Bilgisayar modeli | موديل الكمبيوتر

Vostro 3267/3268



0P67YWA00

Create recovery media for Windows

Cr er des supports de r cup ration pour Windows

Criar um suporte de dados para recupera o do Windows

Windows i in kurtarma ortamı oluŐturma

Windows  nŐa ve Sanaat  stiradad  nizam

In Windows search, type Recovery, click Create a recovery media, and follow the instructions on the screen.

Dans la barre de recherche Windows, saisissez **R cup ration**, puis cliquez sur **Cr er un support de r cup ration** et suivez les instructions qui s'affichent   l' cran.

Na procura do Windows, escreva **Recupera o**, clique em **Criar suporte de dados para recupera o**, e siga as instru es no ecr .

Windows arama satırına **Kurtarma** yazın, bir **kurtarma aracı OluŐtur'a tıklayın** ve ekrandaki talimatları takip edin.

  Windows  nŐa,  ktb  stiradad,  nqr  li  nŐa ve Sanaat  stiradad,  tib  nŐa  li  nŐa.

Locate Dell apps

Localiser les applications Dell | Localizar as aplica es Dell

Dell uygulamalarını bulma | Dell  nŐa  nŐa



Dell Product Registration

Register your computer

Enregistrer votre ordinateur

Registe o seu computador

Bilgisayarınızı kaydettirin

 nŐil  nŐil



Dell SupportAssist

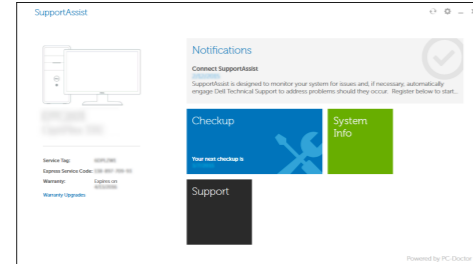
Check and update your computer

Rechercher des mises   jour et les installer sur votre ordinateur

Verifique e atualize o seu computador

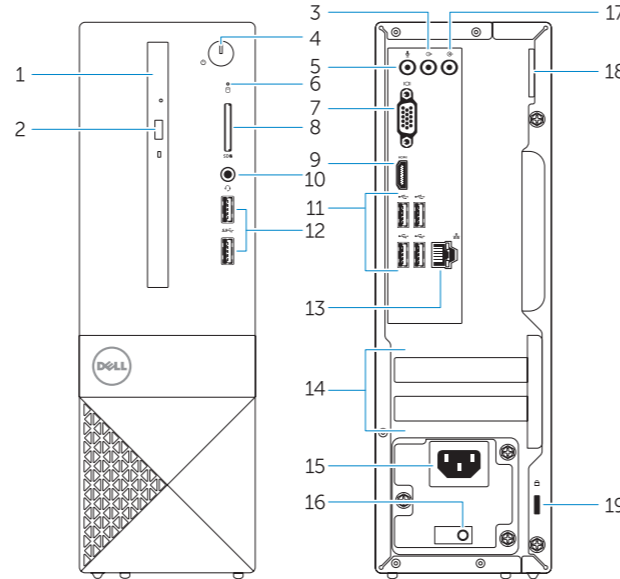
Bilgisayarınızı kontrol edin ve g ncellemeleri yapın

 nŐil  nŐil  nŐil  nŐil



Features

Caract ristiques | Funcionalidades |  zellikler |  nŐa



1. Optical drive
2. Optical drive eject button
3. Line-out port
4. Power button
5. Microphone port
6. Hard drive activity light
7. VGA port
8. Memory card reader
9. HDMI port
10. Headset port
11. USB 2.0 ports
12. USB 3.0 ports
13. Network port
14. Expansion card slots

1. Lecteur optique
2. Bouton d' jection du lecteur optique
3. Port de sortie
4. Bouton d'alimentation
5. Port microphone
6. Voyant d'activit  du disque dur
7. Port VGA
8. Lecteur de carte m moire
9. Port HDMI
10. Port pour casque
11. Ports USB 2.0
12. Ports USB 3.0
13. Port r seau
14. Emplacements pour carte d'extension

15. Power connector port
16. Power supply diagnostic light
17. Line-in connector
18. Padlock ring
19. Security cable slot

15. Port du connecteur d'alimentation
16. Voyant de diagnostic de l'alimentation
17. Connecteur d'entr e
18. Anneau pour cadenas
19. Passage du c ble de s curit 

1. Unidade  ptica
2. Bot o de eje o da unidade  tica
3. Porta de saıda de linha
4. Bot o para ligar/desligar
5. Porta de auscultador
6. Luz de actividade da unidade de disco r gido
7. Porta VGA
8. Leitor de placa de mem ria
9. Porta HDMI
10. Porta para auscultadores
11. Portas USB 2.0
12. Portas USB 3.0
13. Porta de rede
14. Slots da placa de expans o

1. Optik s r c 
2. Optik s r c   ıkarma d ğmesi
3. Hat  ıkıŐ baėlantı noktası
4. G   d ğmesi
5. Mikrofon baėlantı noktası
6. Sabit s r c  etkinlik iŐıėı
7. VGA baėlantı noktası
8. Bellek kartı okuyucu
9. HDMI baėlantı noktası
10. Mikrofonlu kulaklık baėlantı noktası
11. USB 2.0 noktaları
12. USB 3.0 noktaları
13. Aė baėlantı noktası
14. GeniŐletme kartı yuvaları

15. Porta do conetor de alimenta o
16. Luz de diagn stico da fonte de alimenta o
17. Conetor de entrada de linha
18. Anel para cadeado
19. Ranhura do cabo de seguran a

15. Elektrik baėlantı noktası
16. Elektrik besleme tanılama iŐıėı
17. Hat giriŐ konnekt r 
18. Asma kilit halkası
19. G venlik kablosu yuvası

15.  nŐa  nŐil
16.  nŐa  nŐil
17.  nŐil  nŐil
18.  nŐil  nŐil
19.  nŐil  nŐil

1.  nŐil  nŐil
2.  nŐil  nŐil
3.  nŐil  nŐil
4.  nŐil  nŐil
5.  nŐil  nŐil
6.  nŐil  nŐil
7.  nŐil  nŐil
8.  nŐil  nŐil
9.  nŐil  nŐil
10.  nŐil  nŐil
11.  nŐil  nŐil
12.  nŐil  nŐil
13.  nŐil  nŐil
14.  nŐil  nŐil